

// 10 LUMOLED K2/K3 PRODUKTSERIE

EIN KLASSIKER IM NEUEN GEWAND

LumOLED K2/K3

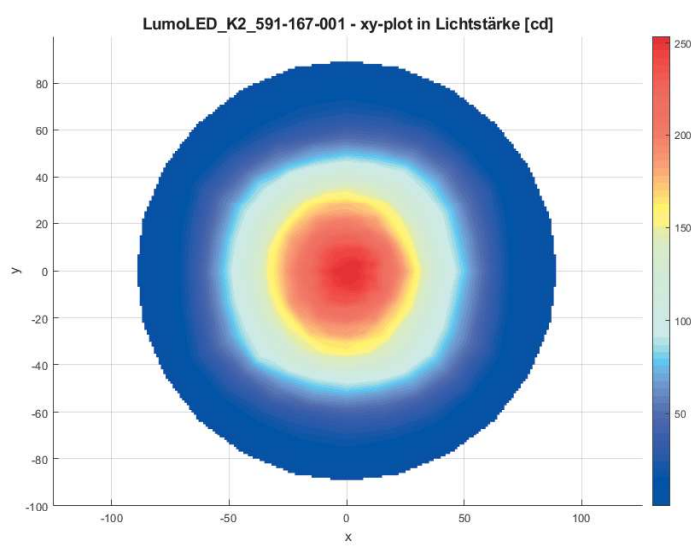
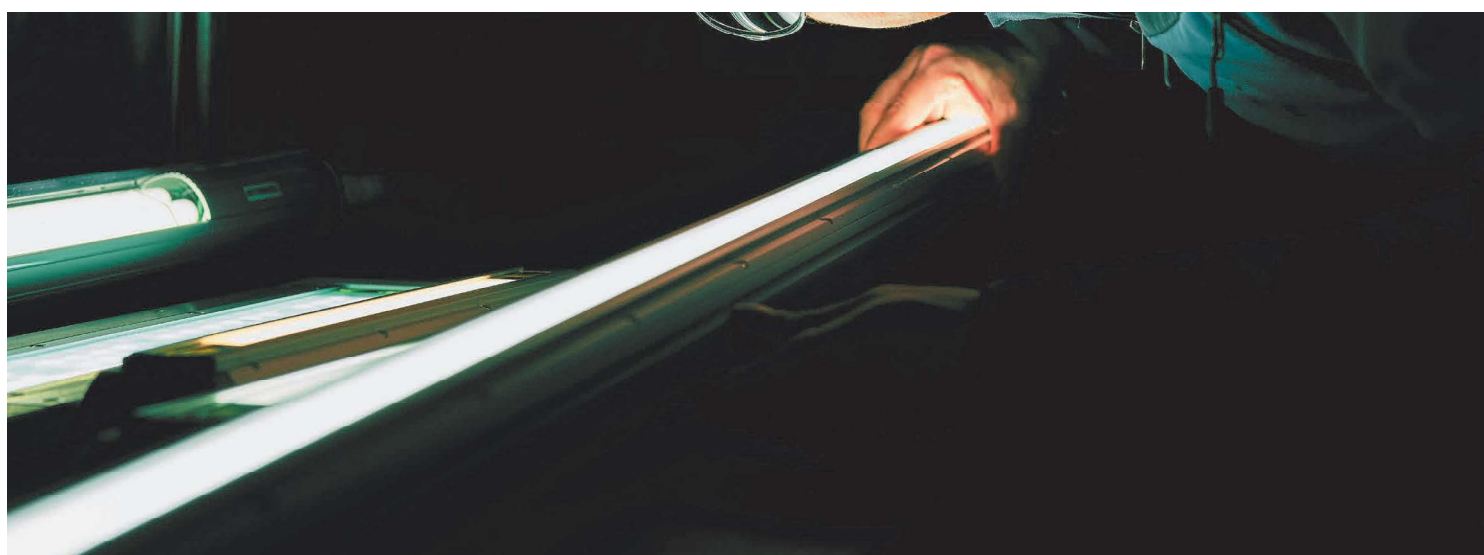
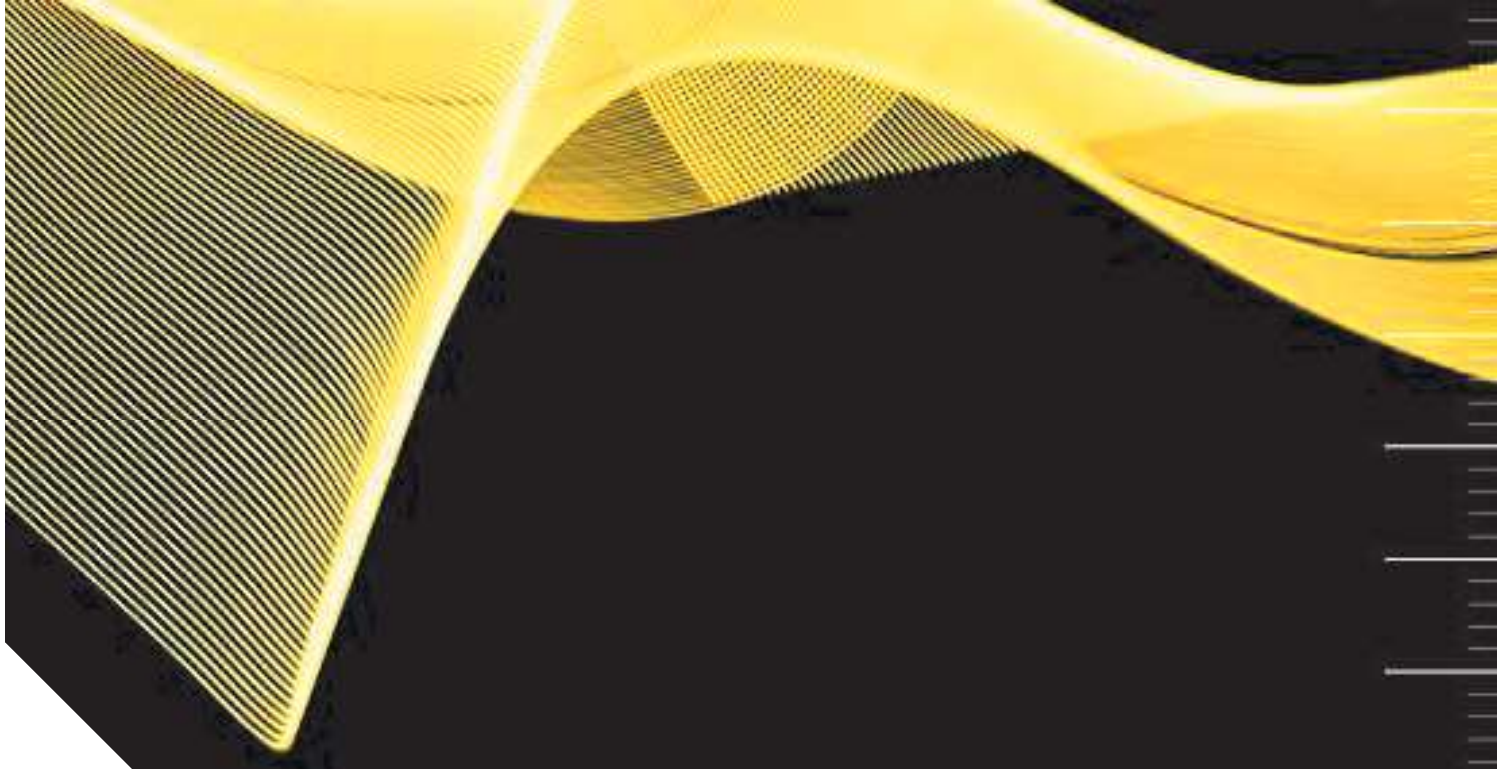
In den meisten Familien ist es doch so: alle haben zwar die selbe Herkunft, irgendwie haben alle etwas gemeinsam, aber dennoch finden sich hier und da markante Unterschiede - es ist eben doch jeder einzigartig mit seinen Ecken und Kanten. So verhält es sich auch innerhalb unserer Leuchtenfamilie ‚K2/K3‘!

Da gibt es auf der einen Seite die K2-Leuchten mit der klassischen Schutzhaube, auf der anderen Seite eine K2-Leuchte mit Borosilikat-Schutzrohr und dazu gesellt sich das K3-Leuchtenmodell im traditionellen Rohrleuchten-Gehäuse aus Polycarbonat.

Die Unterschiede zeigen sich nicht nur in der Bauform. Verschiedenste Lichtleistungen, diverse Lichtfarben, 24 V DC, 230 V AC, Kabelverschraubung oder Anschlusskabel, ... für fast jede Anwendungssituation dürfte eines unserer ‚Familienmitglieder‘ in Frage kommen.

Was übrigens alle K2/K3-Leuchten vereint: die gewohnte TECHMALUX-Qualität, die robuste Bauweise und die zuverlässige Funktionalität.





Verteilung Lichtstärke am Bsp. LumoLED K2
Art.Nr.: 591-167-001

LumoLED K2

// TECHNISCHE DATEN

ART.NR.: 591-027-008

Betriebsspannung	230 V AC 50 Hz
Nennleistung	10 W
Umgebungstemp.	-5°C - max. 40°C
Schutzart	IP67
Schutzklasse	SK II
Gewicht	0,75 kg
Schutzhaube	Borosilikat
Leuchtengehäuse	Polyamid
Leuchtenart	Rohrleuchte
Anwendungsbereich	Industriebereich



// LEUCHTMITTEL

Anzahl LEDs	28
Leistung	7,2 W
Farbwiedergabe	> 80
Lebensdauer	> 60.000 h
Leistungsfaktor	0,4
Lichtstrom	1050 lm
Lichtausbeute	145 lm / W
Lichtfarbe	5000 K

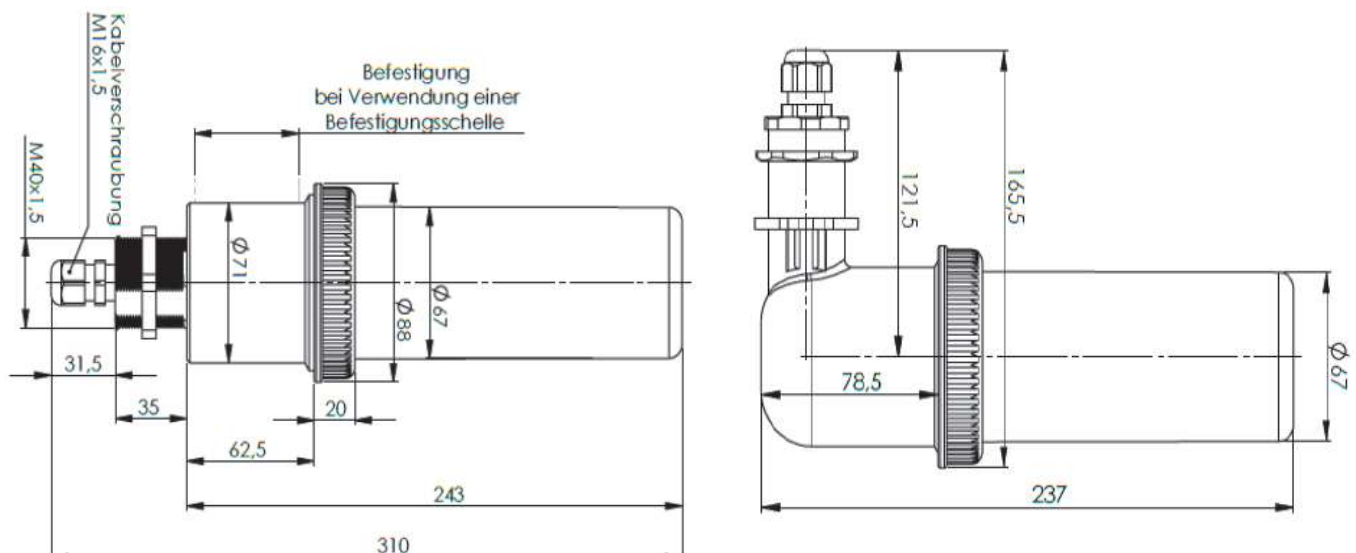
// ELEKTRISCHER ANSCHLUSS

Kabelverschraubung	M16x1,5 PA
Interner Anschluss	Lüsterklemme, 2-polig

// VORSCHALTGERÄT

Nennspannung	230 V AC 50 Hz
Leistungsfaktor	0,4
Ausgangsspannung	24 V DC
Ausgangsleistung	12 W

// ZEICHNUNG



// KURZÜBERSICHT

TYPE	ARTIKEL-NUMMER	SPANNUNG	LEISTUNG	LICHTSTROM / LUMEN	SCHUTZ-HAUBE	ABMESSUNGEN/ MM	ANSCHLUSS
LumoLED K2	591-027-008	230 V AC	10 W	1050	Borosilikat	Ø 67x310	Verschraubung gerade

// VARIANTEN

TYPE	ARTIKEL-NUMMER	SPANNUNG	LEISTUNG	LICHTSTROM / LUMEN	SCHUTZ-HAUBE	ABMESSUNGEN/ MM	ANSCHLUSS
LumoLED K2	591-027-009	230 V AC	12 W	1260	Borosilikat	Ø 67x287	Verschraubung gerade
LumoLED K2	591-027-010	230 V AC	12 W	1330	Borosilikat	Ø 67x261	Verschraubung gerade
LumoLED K2	591-027-011	230 V AC	12 W	1260	Borosilikat	Ø 67x237	Verschraubung abgewinkelt
LumoLED K2	591-027-012	230 V AC	12 W	1330	Borosilikat	Ø 67x213	Verschraubung abgewinkelt
LumoLED K2	591-027-013	230 V AC	10 W	1065	Borosilikat	Ø 67x260	Verschraubung abgewinkelt

// BEFESTIGUNG (optional)

Befestigungsschellen



Art.Nr. **599-001-001**
Befestigungsschelle Ø70 mm, verzinkt,
gerade



Art.Nr. **599-001-012**
NBR; verzinkt



Art.Nr. **599-001-002**
Befestigungsschelle Ø70 mm, verzinkt,
abgewinkelt, Wandabstand 70 mm,
mit Distanzhülse



Art.Nr. **599-001-010**
NBR; verzinkt
Distanzbuchse



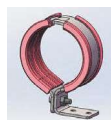
Art.Nr. **599-001-003**
Befestigungsschelle Ø70 mm, verzinkt,
abgewinkelt, Wandabstand 100 mm



Art.Nr. **599-001-008**
NBR; verzinkt, Zylinderschraube
Unterlagsscheibe



Art.Nr. **599-001-004**
Befestigungsschelle Ø70 mm, verzinkt,
gerade, mit Distanzrohr



Art.Nr. **599-001-022**
Silikon, A4, Zylinderschraube
Unterlagsscheibe



Art.Nr. **599-001-016**
Spannschelle D70 mm VPE 1 Stück



Art.Nr. **599-001-015**
NBR; verzinkt; Distanzbuchse
Flügelschraube kurz



Art.Nr. **599-001-011**
NBR; verzinkt; Unterlagsscheibe
Zylinderschraube

// NORMEN

EN 55015:2016-04
EN 60598-1:2015-10
EN 62031:2015-09
EN 61000-4-4:2013-4
EN 61000-3-2:2015-3
EN 61000-4-5:2015-03
EN 61000-3-2:2017-03
EN 61000-4-2:2009-12

TECHMALUX

LumoLED K2

// TECHNISCHE DATEN

ART.NR.: 591-167-001

Betriebsspannung	24 V DC
Nennleistung	7,2 W
Umgebungstemp.	-5°C - max. 40°C
Schutzart	IP67
Schutzklasse	SK II
Gewicht	1,04 kg
Schutzhaube	Borosilikat
Leuchtengehäuse	Polyamid
Leuchtenart	Rohrleuchte
Anwendungsbereich	Industriebereich



// LEUCHTMITTEL

Anzahl LEDs	28
Strom	0,3 A
Farbwiedergabe	Ra > 80
Lichtstrom	1050 lm
Lichtausbeute	145 lm / W
Lichtfarbe	5000 K

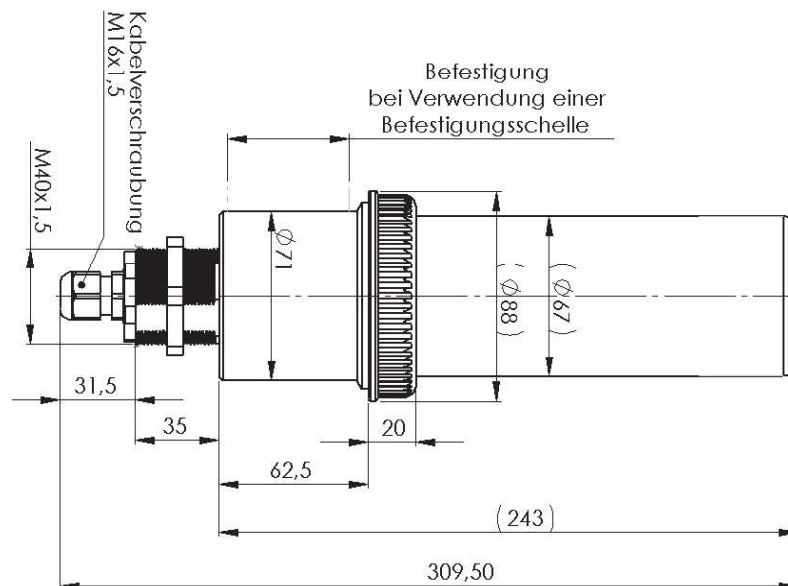
// VORSCHALTGERÄT (extern)

Ausgangsspannung	24 V DC
Ausgangsleistung	min. 12 W

// ELEKTRISCHER ANSCHLUSS

Kabelverschraubung	M16x1,5 PA
Interner Anschluss	Lüsterklemme, 2-polig

// ZEICHNUNG



// KURZÜBERSICHT

TYPE	ARTIKEL-NUMMER	SPANNUNG	LEISTUNG	LICHTSTROM / LUMEN	SCHUTZ-HAUBE	ABMESSUNGEN/ MM	ANSCHLUSS
LumoLED K2	591-167-001	24 V DC	7,2 W	1050	Borosilikat	Ø 67x309,5	Verschraubung

// VARIANTEN

TYPE	ARTIKEL-NUMMER	SPANNUNG	LEISTUNG	LICHTSTROM / LUMEN	SCHUTZ-HAUBE	ABMESSUNGEN/ MM	ANSCHLUSS
LumoLED K2	591-167-002	24 V DC	7,2 W	1050	Borosilikat	Ø 67x285	M12
LumoLED K2	591-167-003	24 V DC	7,2 W	1050	Borosilikat	Ø 67x263	Verschraubung
LumoLED K2	591-167-004	24 V DC	10 W	1260	Borosilikat	Ø 67x287,5	Verschraubung
LumoLED K2	591-167-005	24 V DC	9 W	1330	Borosilikat	Ø 67x260,5	Verschraubung
LumoLED K2	591-167-006	24 V DC	10 W	1330	Borosilikat	Ø 67x237	Verschraubung
LumoLED K2	591-167-007	24 V DC	9 W	1330	Borosilikat	Ø 67x213	Verschraubung

// BEFESTIGUNG (optional)

Befestigungsschellen



Art.Nr. **599-001-001**
Befestigungsschelle Ø70 mm, verzinkt, gerade



Art.Nr. **599-001-002**
Befestigungsschelle Ø70 mm, verzinkt, abgewinkelt, Wandabstand 70 mm, mit Distanzhülse



Art.Nr. **599-001-003**
Befestigungsschelle Ø70 mm, verzinkt, abgewinkelt, Wandabstand 100 mm



Art.Nr. **599-001-004**
Befestigungsschelle Ø70 mm, verzinkt, gerade, mit Distanzrohr



Art.Nr. **599-001-016**
Spannschelle D70 mm VPE 1 Stück



Art.Nr. **599-001-011**
NBR; verzinkt; Unterlagsscheibe
Zylinderschraube



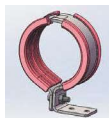
Art.Nr. **599-001-012**
NBR; verzinkt



Art.Nr. **599-001-010**
NBR; verzinkt
Distanzbuchse



Art.Nr. **599-001-008**
NBR; verzinkt, Zylinderschraube
Unterlagsscheibe



Art.Nr. **599-001-022**
Silikon, A4, Zylinderschraube
Unterlagsscheibe



Art.Nr. **599-001-015**
NBR; verzinkt; Distanzbuchse
Flügelschraube kurz

Netzteil SELV (IP67)



Art.Nr. **213-820-219**
Eingang: 110-240 V | 50-60 Hz |
Ausgang: 24 V DC | max. 25 W

// NORMEN

EN 55015:2016-04
EN 60598-1:2015-10
EN 62031:2015-09
EN 61000-4-4:2013-4
EN 61000-3-2:2015-3
EN 61000-4-5:2015-03
EN 61000-3-2:2017-03
EN 61000-4-2:2009-12

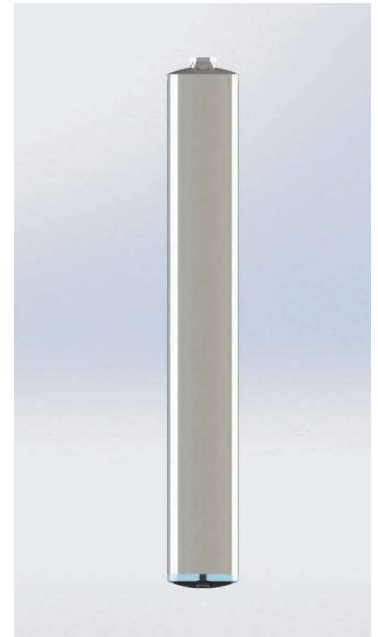
TECHMALUX

LumoLED K3

// TECHNISCHE DATEN

ART.NR.: 591-100-002

Betriebsspannung	230 V AC 50 Hz
Nennleistung	6 W
Umgebungstemp.	-5°C - max. 40°C
Schutzart	IP54
Schutzklasse	SK II
Gewicht	0,62 kg
Schutzrohr	Polycarbonat
Leuchtenart	Rohrleuchte
Anwendungsbereich	Industriebereich



// LEUCHTMITTEL

Lebensdauer	30.000 h
Farbwiedergabe	Ra > 80
Energieeffizienzklasse	A ++
Lichtstrom	700 lm
Lichtausbeute	116 lm / W
Lichtfarbe	4000 K

// ELEKTRISCHER ANSCHLUSS

Anschlussart	offene Leitungsenden, 7m Anschlussleitung
--------------	--

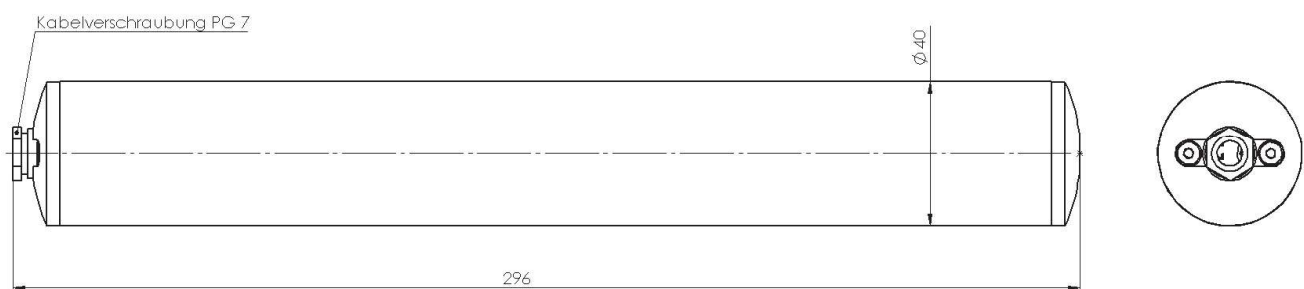
// MERKMALE

- Robust, kompakt & effizient
- Platzsparender Einbau dank schlanker Bauweise
- Wartungsarm & servicefreundlich
- Beständig gegen gängigste Kühl- u. Schmiermittel
- Unkomplizierter Einbau sowie Wechsel bei Bedarf

// KURZÜBERSICHT

TYPE	ARTIKEL-NUMMER	SPANNUNG	LEISTUNG	LICHTSTROM / LUMEN	SCHUTZ-ROHR	ABMESSUNGEN / MM	ANSCHLUSS
LumoLED K3	591-100-002	230 V AC	6 W	700	PC	296x40	offene Leitungsenden

// ZEICHNUNG



// NORMEN

EN 55015:2016-04
EN 60598-1:2015-10
EN 62031:2015-09
EN 61000-4-4:2013-4
EN 61000-3-2:2015-3
EN 61000-4-5:2015-03
EN 61000-3-3:2014-03

TECHMALUX

LumoLED K2

// TECHNISCHE DATEN

ART.NR.: 591-167-021

Betriebsspannung	24 V DC
Nennleistung	7,2 W
Umgebungstemp.	-5°C - max. 40°C
Schutzart	IP67
Schutzklasse	SK II
Gewicht	1,48 kg
Schutzhaube	Borosilikat
Leuchtenart	Rohrleuchte
Anwendungsbereich	Industriebereich



// LEUCHTMITTEL

Anzahl LEDs	28
Strom	0,3 A
Farbwiedergabe	Ra > 80
Lichtstrom	1050 lm
Lichtausbeute	145 lm / W
Lichtfarbe	5000 K

// VORSCHALTGERÄT (extern)

Ausgangsspannung	24 V DC
Ausgangsleistung	min. 12 W

// ELEKTRISCHER ANSCHLUSS

Anschluss	5 m Anschlusskabel
Interner Anschluss	Lüsterklemme, 2-polig

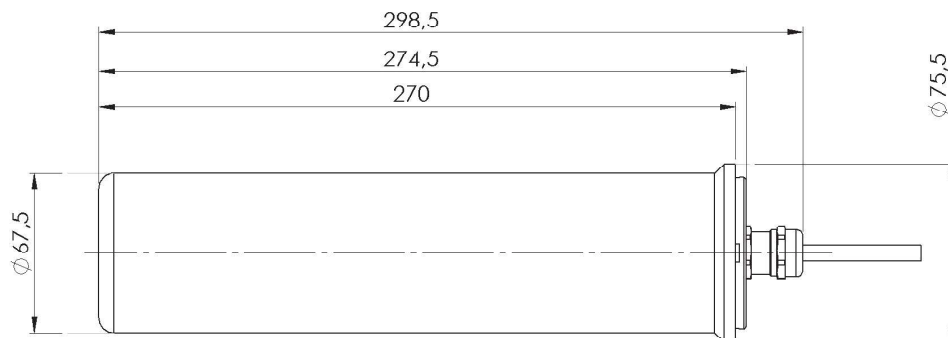
// MERKMALE

- Leuchtstarke Maschinenrohrleuchte im Kleinformat
- Platzsparender Einbau dank schlanker Bauweise
- 5 m Anschlusskabel bereits im Lieferumfang enthalten
- Sehr gute Lichtausbeute
- Blendfreies Ausleuchten dank eingebautem Blendschutz

// KURZÜBERSICHT

TYPE	ARTIKEL-NUMMER	SPANNUNG	LEISTUNG	LICHTSTROM / LUMEN	SCHUTZ-HAUBE	ABMESSUNGEN/ MM	ANSCHLUSS
LumoLED K2	591-167-021	24 V DC	7,2 W	1050	Borosilikat	Ø 67,5x298,5	5 m Kabel

// ZEICHNUNG



// BEFESTIGUNG / ZUBEHÖR (optional)

Netzteil SELV (IP67)



Art.Nr. 213-820-219

Eingang: 110-240 V | 50-60 Hz

Ausgang: 24 V DC | max. 25 W

Befestigungsschellen



Art.Nr. 599-001-001

Befestigungsschelle Ø70 mm, verzinkt, gerade



Art.Nr. 599-001-002

Befestigungsschelle Ø70 mm, verzinkt, abgewinkelt, Wandabstand 70 mm, mit Distanzhülse



Art.Nr. 599-001-003

Befestigungsschelle Ø70 mm, verzinkt, abgewinkelt, Wandabstand 100 mm



Art.Nr. 599-001-004

Befestigungsschelle Ø70 mm, verzinkt, gerade, mit Distanzrohr



Art.Nr. 599-001-016

Spannschelle D70 mm VPE 1 Stück

// NORMEN

EN 55015:2016-04
EN 60598-1:2015-10
EN 62031:2015-09

TECHMALUX