



VISITEC

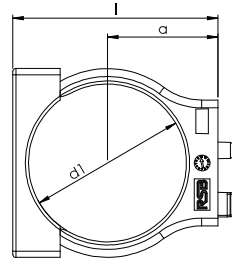
SCHLAUCHFÜHRUNG

HOSE GUIDE



Bestellzeichen:
 Polypropylen **SHP**

Order codes:
 Polypropylene **SHP**



Bestellzeichen Order Codes	SHP Maße Measurements			
	d ₁	a	l	b
SHP-14	14	17	35,6	15
SHP-16	16	18	36,9	
SHP-17	17	18,5	37,5	
SHP-18	18	19	38,1	
SHP-20	20	20	40,3	
SHP-21,5	21,5	20,8	41,6	
SHP-23	23	21,5	43,6	
SHP-24	24	22	43,6	
SHP-26	26	23	45,3	
SHP-28,5	28,5	24,3	46	
SHP-30	30	25	48,3	
SHP-32	32	26	52,6	
SHP-35	35	27,5	54,7	
SHP-43	43	31,5	60,3	
SHP-50	50	35	65	
SHP-65	65	42,5	79,8	

// BESTELLBEISPIEL

SH | **P** | **-** | **35** | **Visitec**

Durchmesser /
Anzahl Verbindungsstellen

Werkstoff
P=Polypropylen

SH=Schlauchführung (mit Sicherungsbügel)
 ASH=Anschraubverbinder für Schlauchführung
 VSH=Verbinder für Schlauchführungen

// EXAMPLE OF ORDER

SH | **P** | **-** | **35** | **Visitec**

Diameter /
Number of junctions

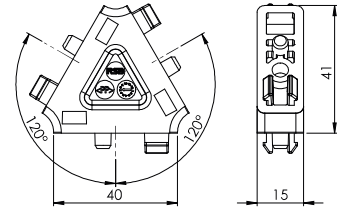
Material
P=polypropylene

SH=Hose guide (with safety bracket)
 ASH=Screw connector for hose guide
 VSH=Connector for hose guides

// 3ER-VERBINDER FÜR SCHLAUCHFÜHRUNGEN // 3-WAY CONNECTOR FOR HOSE GUIDES

Bestellzeichen:
Polypropylen **VSHP-3**

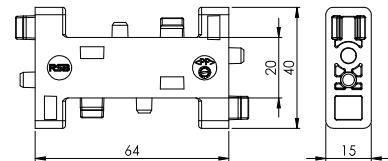
Order codes:
Polypropylene **VSHP-3**



// 4ER-VERBINDER FÜR SCHLAUCHFÜHRUNGEN // 4-WAY CONNECTOR FOR HOSE GUIDES

Bestellzeichen:
Polypropylen **VSHP-4**

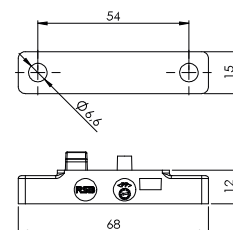
Order codes:
Polypropylene **VSHP-4**



// ANSCHRAUBVERBINDER FÜR SCHLAUCHFÜHRUNGEN // SREW CONNECTOR FOR HOSE GUIDES

Bestellzeichen:
Polypropylen **ASHP-1**

Order codes:
Polypropylene **ASHP-1**



ÜBERZEUGENDE VORTEILE
CONVINCING ADVANTAGES

- Einfache Montage ohne Beschädigung der Schläuche
- Flexible Installation
- Variable Durchmesser
- Fixation von bis zu vier Schläuchen unterschiedlicher Durchmesser
- Erhaltung der vollen Flexibilität
- Erfolgreiche Erprobung in der Praxis

Die besondere Fertigung und das neue Design ermöglichen eine flexible Installation der Schläuche; gleichzeitig werden Beschädigungen während der Montage verhindert.

Durch die variable Anzahl der Durchmesser sind Führungen von bis zu vier Schläuchen möglich. Die neue VISITEC Schlauchführung von RSB steht für eine schnelle und einfache Montage mit vielfältigen Installationsmöglichkeiten.

- Simple assembly without damaging the hoses
- Flexible installation
- Variable diameters
- Fixation of up to four hoses with different diameters
- Maintaining complete flexibility
- Successful field testing

The special manufacture and the new design allow for a flexible installation of the hoses; at the same time, damage during assembly is prevented. Due to the variable number of diameters, guides of up to four hoses are possible. The new VISITEC hose guide from RSB features can be assembled quickly and easily with many different installation options.

