

ROHRSCHELLEN SERIE C | KOMPLETT-PROGRAMM
TUBE CLAMPS SERIES C | COMPLETE RANGE

Bestellzeichen

für Schellenhälften:

Polypropylen **RCPR**
 innen glatt **RCPG¹⁾**
 Polyamid 6 **RCNR**
 innen glatt **RCNG¹⁾**
 Vollgummi **RCVR^{1) 3)}**
RCVG^{1) 3)}
 Aluminium **RCAR**

Bei Bedarf Standardkurzzeichen RCPR in der Spalte „Bestellzeichen“ austauschen.

Order codes

for clamp-halves:

Polypropylene **RCPR**
 inside smooth **RCPG¹⁾**
 Polyamide 6 **RCNR**
 inside smooth **RCNG¹⁾**
 Rubber **RCVR^{1) 3)}**
RCVG^{1) 3)}
 Aluminium **RCAR**

Replace standard abbreviation RCPR in column "Order codes" as required.

2 Schellenhälften mit
 Anschweißplatte, Deckplatte
 und Sechskantschrauben
 2 clamp halves with weld plate,
 cover plate and hexagon head screws



2 Schellenhälften mit
 Anschweißplatte, Deckplatte
 und Innensechskantschrauben
 2 clamp halves with weld plate,
 cover plate and hexagon socket head screws



GRÖSSE SIZE	Rohr-AD mm O.D. mm	Rohr-NW Tube NB	Rohr-AD Zoll Inch O.D.	Bestellzeichen Order Codes	Bestellzeichen Order Codes
1	6	G 1/8	5/16 3/8	RCPR 1-106	RCPR 2-106
	8			RCPR 1-108	RCPR 2-108
	9,5			RCPR 1-109,5	RCPR 2-109,5
	10			RCPR 1-110	RCPR 2-110
	12			RCPR 1-112	RCPR 2-112
	12,7	G 1/4	1/2	RCPR 1-112,7	RCPR 2-112,7
	13,5			RCPR 1-113,5	RCPR 2-113,5
	14			RCPR 1-114	RCPR 2-114
	15	G 3/8	5/8	RCPR 1-115	RCPR 2-115
	16			RCPR 1-116	RCPR 2-116
	17,2			RCPR 1-117,2	RCPR 2-117,2
18	RCPR 1-118			RCPR 2-118	
2	19	G 1/2	3/4	RCPR 1-219	RCPR 2-219
	20			RCPR 1-220	RCPR 2-220
	21,3			RCPR 1-221,3	RCPR 2-221,3
	22			RCPR 1-222	RCPR 2-222
	23			RCPR 1-223	RCPR 2-223
	25	G 3/4	1	RCPR 1-225	RCPR 2-225
	25,4			RCPR 1-225,4	RCPR 2-225,4
	26,9			RCPR 1-226,9	RCPR 2-226,9
	28			RCPR 1-228	RCPR 2-228
	30			RCPR 1-230	RCPR 2-230
3	30	G 1	1 1/4	RCPR 1-330	RCPR 2-330
	32			RCPR 1-332	RCPR 2-332
	33,7			RCPR 1-333,7	RCPR 2-333,7
	35			RCPR 1-335	RCPR 2-335
	38			RCPR 1-338	RCPR 2-338
	40	G 1 1/4	1 1/2	RCPR 1-340	RCPR 2-340
42	RCPR 1-342			RCPR 2-342	
4	38	G 1 1/4	1 1/2	RCPR 1-438	RCPR 2-438
	40			RCPR 1-440	RCPR 2-440
	42			RCPR 1-442	RCPR 2-442
	45			RCPR 1-445	RCPR 2-445
	48,3			RCPR 1-448,3	RCPR 2-448,3
	50	G 1 1/2	2	RCPR 1-450	RCPR 2-450
	51			RCPR 1-451	RCPR 2-451
	52			RCPR 1-452	RCPR 2-452
	55	G 2	2 1/4	RCPR 1-455	RCPR 2-455
	57			RCPR 1-457	RCPR 2-457
	60,3			RCPR 1-460,3	RCPR 2-460,3
	63			RCPR 1-463	RCPR 2-463
	65			RCPR 1-465	RCPR 2-465
70		2 1/2	RCPR 1-470	RCPR 2-470	

Werden andere Kombinationen benötigt, so bestellen Sie diese bitte in Einzelteilen (Bestellzeichen hierfür siehe Seiten 38 – 42).
 Die Auslieferung erfolgt unmontiert in Einzelteilen. ¹⁾Nur in Größen 1 – 8 ³⁾Bei Montage von Vollgummi-Schellen sind Deckplatten, Sechskantschrauben und Sicherungsscheiben zu verwenden

If different combinations are required, we would be obliged if they could be ordered as separate components (Please refer to individual components, pages 38 – 42).
 Delivery in unassembled individual components. ¹⁾Only sizes 1 – 8 ³⁾When assembling solid rubber tube clamps, cover plates, hexagon screws and locking washers must be used

Bestellzeichen

für Schellenhälften:

Polypropylen **RCPR**
 innen glatt **RCPG¹⁾**
 Polyamid 6 **RCNR**
 innen glatt **RCNG¹⁾**
 Vollgummi **RCVR^{1) 3)}**
RCVG^{1) 3)}
 Aluminium **RCAR**

Bei Bedarf Standardkurzzeichen RCPR in der Spalte „Bestellzeichen“ austauschen.

Order codes

for clamp-halves:

Polypropylene **RCPR**
 inside smooth **RCPG¹⁾**
 Polyamide 6 **RCNR**
 inside smooth **RCNG¹⁾**
 Rubber **RCVR^{1) 3)}**
RCVG^{1) 3)}
 Aluminium **RCAR**

Replace standard abbreviation RCPR in column "Order codes" as required.

2 Schellenhälften mit
 Anschweißplatte, Deckplatte
 und Sechskantschrauben
 2 clamp halves with weld plate,
 cover plate and hexagon head screws



2 Schellenhälften mit
 Anschweißplatte, Deckplatte
 und Innensechskantschrauben
 2 clamp halves with weld plate,
 cover plate and hexagon socket head screws



GRÖSSE SIZE	Rohr-AD mm O.D. mm	Rohr-NW Tube NB	Rohr-AD Zoll Inch O.D.	Bestellzeichen Order Codes	Bestellzeichen Order Codes		
5	65	G 2 1/2	2 3/4	RCPR 1-565	RCPR 2-565		
	70			RCPR 1-570	RCPR 2-570		
	73			RCPR 1-573	RCPR 2-573		
	75			RCPR 1-575	RCPR 2-575		
	76,1		RCPR 1-576,1	RCPR 2-576,1			
	80	G 3	3	RCPR 1-580	RCPR 2-580		
	82,5			RCPR 1-582,5	RCPR 2-582,5		
	85			RCPR 1-585	RCPR 2-585		
	88,9			RCPR 1-588,9	RCPR 2-588,9		
	90			RCPR 1-590	RCPR 2-590		
6	90	G 3 1/2	4	RCPR 1-690	RCPR 2-690		
	97			RCPR 1-697	RCPR 2-697		
	100			RCPR 1-6100	RCPR 2-6100		
	101,6			RCPR 1-6101,6	RCPR 2-6101,6		
	108	G 4	4 1/2	RCPR 1-6108	RCPR 2-6108		
	114,3			RCPR 1-6114,3	RCPR 2-6114,3		
127	G 6	5	RCPR 1-6127	RCPR 2-6127			
7			127	G 5	RCPR 1-7127	RCPR 2-7127	
			130		RCPR 1-7130	RCPR 2-7130	
			133		RCPR 1-7133	RCPR 2-7133	
			140		RCPR 1-7140	RCPR 2-7140	
			150	G 6	6	RCPR 1-7150	RCPR 2-7150
	152,4	RCPR 1-7152,4	RCPR 2-7152,4				
159	G 6	6	RCPR 1-7159	RCPR 2-7159			
165,1			RCPR 1-7165,1	RCPR 2-7165,1			
168,3			RCPR 1-7168,3	RCPR 2-7168,3			
8			168,3	G 6	8	RCPR 1-8168,3	RCPR 2-8168,3
	177,8	RCPR 1-8177,8	RCPR 2-8177,8				
	193,7	RCPR 1-8193,7	RCPR 2-8193,7				
	203	RCPR 1-8203	RCPR 2-8203				
	219,1	G 8	8			RCPR 1-8219,1	RCPR 2-8219,1
	220					RCPR 1-8220	RCPR 2-8220
9	219,1	G 8		RCPR 1-9219,1	RCPR 2-9219,1		
	244,5			RCPR 1-9244,5	RCPR 2-9244,5		
	273	G 10		RCPR 1-9273	RCPR 2-9273		
	323,9			G 12	RCPR 1-9323,9	RCPR 2-9323,9	
10	355,6	G 14		RCPR 1-10355,6	RCPR 2-10355,6		
	406,4	G 16		RCPR 1-10406,4	RCPR 2-10406,4		

Werden andere Kombinationen benötigt, so bestellen Sie diese bitte in Einzelteilen (Bestellzeichen hierfür siehe Seiten 38 – 42). Die Auslieferung erfolgt unmontiert in Einzelteilen. ¹⁾Nur in Größen 1 – 8 ³⁾Bei Montage von Vollgummi-Schellen sind Deckplatten, Sechskantschrauben und Sicherungsscheiben zu verwenden

If different combinations are required, we would be obliged if they could be ordered as separate components (Please refer to individual components, pages 38 – 42). Delivery in unassembled individual components. ¹⁾Only sizes 1 – 8 ³⁾When assembling solid rubber tube clamps, cover plates, hexagon screws and locking washers must be used

ROHRSCHELLEN SERIE C | KOMPLETT-PROGRAMM
TUBE CLAMPS SERIES C | COMPLETE RANGE

Bestellzeichen

für Schellenhälften:

Polypropylen **RCPR**
 innen glatt **RCPG¹⁾**
 Polyamid 6 **RCNR**
 innen glatt **RCNG¹⁾**
 Vollgummi **RCVR^{1) 3)}**
RCVG^{1) 3)}
 Aluminium **RCAR**

Bei Bedarf Standardkurzzeichen RCPR in der Spalte „Bestellzeichen“ austauschen.

Order codes

for clamp-halves:

Polypropylene **RCPR**
 inside smooth **RCPG¹⁾**
 Polyamide 6 **RCNR**
 inside smooth **RCNG¹⁾**
 Rubber **RCVR^{1) 3)}**
RCVG^{1) 3)}
 Aluminium **RCAR**

Replace standard abbreviation RCPR in column "Order codes" as required.

2 Schellenhälften mit Tragschienen-Muttern, Deckplatte und Sechskantschrauben
 2 clamp halves with rail nut, cover plate and hexagon head screws



2 Schellenhälften mit Tragschienen-Muttern, Deckplatte und Innensechskantschrauben
 2 clamp halves with rail nut, cover plate and hexagon socket head screws



2 Schellenhälften mit Aufbauschrauben und Sicherungsplatte
 2 clamp halves with stacking bolts and locking plate



GRÖSSE SIZE	Rohr-AD mm O.D. mm	Rohr-NW Tube NB	Rohr-AD Zoll Inch O.D.	Bestellzeichen Order Codes	Bestellzeichen Order Codes	Bestellzeichen Order Codes	
1	6	G 1/8	5/16	RCPR 3-106	RCPR 4-106	RCPR 5-106	
	8			RCPR 3-108	RCPR 4-108	RCPR 5-108	
	9,5		G 1/4	3/8	RCPR 3-109,5	RCPR 4-109,5	RCPR 5-109,5
	10				RCPR 3-110	RCPR 4-110	RCPR 5-110
	12	5/8		1/2	RCPR 3-112	RCPR 4-112	RCPR 5-112
	12,7		RCPR 3-112,7	RCPR 4-112,7	RCPR 5-112,7		
	13,5	G 3/8	5/8	RCPR 3-113,5	RCPR 4-113,5	RCPR 5-113,5	
	14			RCPR 3-114	RCPR 4-114	RCPR 5-114	
	15			RCPR 3-115	RCPR 4-115	RCPR 5-115	
	16			RCPR 3-116	RCPR 4-116	RCPR 5-116	
	17,2			RCPR 3-117,2	RCPR 4-117,2	RCPR 5-117,2	
18	RCPR 3-118			RCPR 4-118	RCPR 5-118		
2	19	G 1/2	3/4	RCPR 3-219	RCPR 4-219	RCPR 5-219	
	20			RCPR 3-220	RCPR 4-220	RCPR 5-220	
	21,3		G 3/4	1	RCPR 3-221,3	RCPR 4-221,3	RCPR 5-221,3
	22				RCPR 3-222	RCPR 4-222	RCPR 5-222
	23	RCPR 3-223			RCPR 4-223	RCPR 5-223	
	25	G 1	1	RCPR 3-225	RCPR 4-225	RCPR 5-225	
	25,4			RCPR 3-225,4	RCPR 4-225,4	RCPR 5-225,4	
	26,9			RCPR 3-226,9	RCPR 4-226,9	RCPR 5-226,9	
	28			RCPR 3-228	RCPR 4-228	RCPR 5-228	
	30			RCPR 3-230	RCPR 4-230	RCPR 5-230	
RCPR 3-230				RCPR 4-230	RCPR 5-230		
3	30	G 1	1 1/4	RCPR 3-330	RCPR 4-330	RCPR 5-330	
	32			RCPR 3-332	RCPR 4-332	RCPR 5-332	
	33,7			RCPR 3-333,7	RCPR 4-333,7	RCPR 5-333,7	
	35	G 1 1/4	1 1/2	RCPR 3-335	RCPR 4-335	RCPR 5-335	
	38			RCPR 3-338	RCPR 4-338	RCPR 5-338	
	40			RCPR 3-340	RCPR 4-340	RCPR 5-340	
42	RCPR 3-342	RCPR 4-342	RCPR 5-342				
4	38	G 1 1/4	1 1/2	RCPR 3-438	RCPR 4-438	RCPR 5-438	
	40			RCPR 3-440	RCPR 4-440	RCPR 5-440	
	42			RCPR 3-442	RCPR 4-442	RCPR 5-442	
	45			RCPR 3-445	RCPR 4-445	RCPR 5-445	
	48,3	G 1 1/2	2	RCPR 3-448,3	RCPR 4-448,3	RCPR 5-448,3	
	50			RCPR 3-450	RCPR 4-450	RCPR 5-450	
	51			RCPR 3-451	RCPR 4-451	RCPR 5-451	
	52	G 2	2 1/4	RCPR 3-452	RCPR 4-452	RCPR 5-452	
	55			RCPR 3-455	RCPR 4-455	RCPR 5-455	
	57			RCPR 3-457	RCPR 4-457	RCPR 5-457	
	60,3			RCPR 3-460,3	RCPR 4-460,3	RCPR 5-460,3	
	63			RCPR 3-463	RCPR 4-463	RCPR 5-463	
	65			RCPR 3-465	RCPR 4-465	RCPR 5-465	
	70	RCPR 3-470	RCPR 4-470	RCPR 5-470			

Werden andere Kombinationen benötigt, so bestellen Sie diese bitte in Einzelteilen (Bestellzeichen hierfür siehe Seiten 38 – 42). Die Auslieferung erfolgt unmontiert in Einzelteilen. ¹⁾Nur in Größen 1 – 8 ³⁾Bei Montage von Vollgummi-Schellen sind Deckplatten, Sechskantschrauben und Sicherungsscheiben zu verwenden

If different combinations are required, we would be obliged if they could be ordered as separate components (Please refer to individual components, pages 38 – 42). Delivery in unassembled individual components. ¹⁾Only sizes 1 – 8 ³⁾When assembling solid rubber tube clamps, cover plates, hexagon screws and locking washers must be used

Bestellzeichen für Schellenhälften:

Polypropylen **RCPR**
 innen glatt **RCPG¹⁾**
 Polyamid 6 **RCNR**
 innen glatt **RCNG¹⁾**
 Vollgummi **RCVR^{1) 3)}**
RCVG^{1) 3)}

Aluminium **RCAR**
 Bei Bedarf Standardkurzzeichen RCPR in der Spalte „Bestellzeichen“ austauschen.

Order codes for clamp-halves:

Polypropylene **RCPR**
 inside smooth **RCPG¹⁾**
 Polyamide 6 **RCNR**
 inside smooth **RCNG¹⁾**
 Rubber **RCVR^{1) 3)}**
RCVG^{1) 3)}

Aluminium **RCAR**
 Replace standard abbreviation RCPR in column "Order codes" as required.

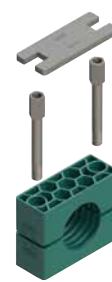
2 Schellenhälften mit Tragschienen-Muttern, Deckplatte und Sechskantschrauben
 2 clamp halves with rail nut, cover plate and hexagon head screws



2 Schellenhälften mit Tragschienen-Muttern, Deckplatte und Innensechskantschrauben
 2 clamp halves with rail nut, cover plate and hexagon socket head screws



2 Schellenhälften mit Aufbauschrauben und Sicherungsplatte
 2 clamp halves with stacking bolts and locking plate



GRÖSSE SIZE	Rohr-AD mm O.D. mm	Rohr-NW Tube NB	Rohr-AD Zoll Inch O.D.	Bestellzeichen Order Codes	Bestellzeichen Order Codes	Bestellzeichen Order Codes
5	65	G 2½	2¾			RCPR 5-565
	70					RCPR 5-570
	73					RCPR 5-573
	75					RCPR 5-575
	76,1	G 3	3			RCPR 5-576,1
	80					RCPR 5-580
	82,5					RCPR 5-582,5
	85					RCPR 5-585
88,9	G 3	3½	RCPR 5-588,9			
90			RCPR 5-590			
6	90	G 3½	4			RCPR 5-690
	97					RCPR 5-697
	100					RCPR 5-6100
	101,6	G 4	4½			RCPR 5-6101,6
	108					RCPR 5-6108
114,3	G 4	5	RCPR 5-6114,3			
127			RCPR 5-6127			
7	127	G 5	5			RCPR 5-7127
	130					RCPR 5-7130
	133					RCPR 5-7133
	140					RCPR 5-7140
	150	G 6	6			RCPR 5-7150
	152,4					RCPR 5-7152,4
	159					RCPR 5-7159
	165,1					RCPR 5-7165,1
168,3	G 6		RCPR 5-7168,3			
8	168,3	G 6	8			RCPR 5-8168,3
	177,8					RCPR 5-8177,8
	193,7	G 8				RCPR 5-8193,7
	203					RCPR 5-8203
	219,1					RCPR 5-8219,1
220		RCPR 5-8220				

Werden andere Kombinationen benötigt, so bestellen Sie diese bitte in Einzelteilen (Bestellzeichen hierfür siehe Seiten 38 – 42). Die Auslieferung erfolgt unmontiert in Einzelteilen. ¹⁾Nur in Größen 1 – 8 ³⁾Bei Montage von Vollgummi-Schellen sind Deckplatten, Sechskantschrauben und Sicherungsscheiben zu verwenden
 If different combinations are required, we would be obliged if they could be ordered as separate components (Please refer to individual components, pages 38 – 42). Delivery in unassembled individual components. ¹⁾Only sizes 1 – 8 ³⁾When assembling solid rubber tube clamps, cover plates, hexagon screws and locking washers must be used

Bestellzeichen

für Schellenhälften:

Polypropylen **RCPR**
 innen glatt **RCPG¹⁾**
 Polyamid 6 **RCNR**
 innen glatt **RCNG¹⁾**
 Vollgummi **RCVR^{1) 3)}**
RCVG^{1) 3)}
 Aluminium **RCAR**

Bei Bedarf Standardkurzzeichen RCPR in der Spalte „Bestellzeichen“ austauschen.

Order codes

for clamp-halves:

Polypropylene **RCPR**
 inside smooth **RCPG¹⁾**
 Polyamide 6 **RCNR**
 inside smooth **RCNG¹⁾**
 Rubber **RCVR^{1) 3)}**
RCVG^{1) 3)}
 Aluminium **RCAR**

Replace standard abbreviation RCPR in column "Order codes" as required.

4 Schellenhälften mit Doppelanschweißplatte, Doppel-Deckplatte und Sechskantschrauben
 4 clamp halves with double weld plate, double cover plate and hexagon head screws



4 Schellenhälften mit Doppelanschweißplatte, Doppel-Deckplatte und Innensechskantschrauben
 4 clamp halves with double weld plate, double cover plate and hexagon socket head screws



GRÖSSE SIZE	Rohr-AD mm O.D. mm	Rohr-NW Tube NB	Rohr-AD Zoll Inch O.D.	Bestellzeichen Order Codes	Bestellzeichen Order Codes
1	6	G 1/8	5/16 3/8	RCPDR 1-106	RCPDR 2-106
	8			RCPDR 1-108	RCPDR 2-108
	9,5			RCPDR 1-109,5	RCPDR 2-109,5
	10	G 1/4	1/2	RCPDR 1-110	RCPDR 2-110
	12			RCPDR 1-112	RCPDR 2-112
	12,7			RCPDR 1-112,7	RCPDR 2-112,7
	13,5			RCPDR 1-113,5	RCPDR 2-113,5
	14	G 3/8	5/8	RCPDR 1-114	RCPDR 2-114
	15			RCPDR 1-115	RCPDR 2-115
	16			RCPDR 1-116	RCPDR 2-116
	17,2			RCPDR 1-117,2	RCPDR 2-117,2
18	RCPDR 1-118			RCPDR 2-118	
2	19	G 1/2	3/4	RCPDR 1-219	RCPDR 2-219
	20			RCPDR 1-220	RCPDR 2-220
	21,3			RCPDR 1-221,3	RCPDR 2-221,3
	22			RCPDR 1-222	RCPDR 2-222
	23	G 3/4	1	RCPDR 1-223	RCPDR 2-223
	25			RCPDR 1-225	RCPDR 2-225
	25,4			RCPDR 1-225,4	RCPDR 2-225,4
	26,9			RCPDR 1-226,9	RCPDR 2-226,9
	28			RCPDR 1-228	RCPDR 2-228
	30			RCPDR 1-230	RCPDR 2-230
3	30	G 1	1 1/4	RCPDR 1-330	RCPDR 2-330
	32			RCPDR 1-332	RCPDR 2-332
	33,7			RCPDR 1-333,7	RCPDR 2-333,7
	35	G 1 1/4	1 1/2	RCPDR 1-335	RCPDR 2-335
	38			RCPDR 1-338	RCPDR 2-338
	40			RCPDR 1-340	RCPDR 2-340
42	RCPDR 1-342	RCPDR 2-342			
4	38	G 1 1/4	1 1/2	RCPDR 1-438	RCPDR 2-438
	40			RCPDR 1-440	RCPDR 2-440
	42			RCPDR 1-442	RCPDR 2-442
	45	G 1 1/2	2	RCPDR 1-445	RCPDR 2-445
	48,3			RCPDR 1-448,3	RCPDR 2-448,3
	50			RCPDR 1-450	RCPDR 2-450
	51			RCPDR 1-451	RCPDR 2-451
	52	G 2	2 1/4	RCPDR 1-452	RCPDR 2-452
	55			RCPDR 1-455	RCPDR 2-455
	57			RCPDR 1-457	RCPDR 2-457
	60,3			RCPDR 1-460,3	RCPDR 2-460,3
	63			RCPDR 1-463	RCPDR 2-463
	65	2 1/2	2 1/2	RCPDR 1-465	RCPDR 2-465
70	RCPDR 1-470			RCPDR 2-470	

Werden andere Kombinationen benötigt, so bestellen Sie diese bitte in Einzelteilen (Bestellzeichen hierfür siehe Seiten 38 – 42). Die Auslieferung erfolgt unmontiert in Einzelteilen. ¹⁾Nur in Größen 1 – 8 ³⁾Bei Montage von Vollgummi-Schellen sind Deckplatten, Sechskantschrauben und Sicherungsscheiben zu verwenden
 If different combinations are required, we would be obliged if they could be ordered as separate components (Please refer to individual components, pages 38 – 42). Delivery in unassembled individual components. ¹⁾Only sizes 1 – 8 ³⁾When assembling solid rubber tube clamps, cover plates, hexagon screws and locking washers must be used

Bestellzeichen

für Schellenhälften:

Polypropylen **RCPR**
 innen glatt **RCPG¹⁾**
 Polyamid 6 **RCNR**
 innen glatt **RCNG¹⁾**
 Vollgummi **RCVR^{1) 3)}**
RCVG^{1) 3)}
 Aluminium **RCAR**

Bei Bedarf Standardkurzzeichen RCPR in der Spalte „Bestellzeichen“ austauschen.

Order codes

for clamp-halves:

Polypropylene **RCPR**
 inside smooth **RCPG¹⁾**
 Polyamide 6 **RCNR**
 inside smooth **RCNG¹⁾**
 Rubber **RCVR^{1) 3)}**
RCVG^{1) 3)}
 Aluminium **RCAR**

Replace standard abbreviation RCPR in column "Order codes" as required.

4 Schellenhälften mit Doppelanschweißplatte, Doppel-Deckplatte und Sechskantschrauben

4 clamp halves with double weld plate, double cover plate and hexagon head screws



4 Schellenhälften mit Doppelanschweißplatte, Doppel-Deckplatte und Innensechskantschrauben

4 clamp halves with double weld plate, double cover plate and hexagon socket head screws



GRÖSSE SIZE	Rohr-AD mm O.D. mm	Rohr-NW Tube NB	Rohr-AD Zoll Inch O.D.	Bestellzeichen Order Codes	Bestellzeichen Order Codes
5	65	G 2 1/2	2 3/4	RCPDR 1-565	RCPDR 2-565
	70			RCPDR 1-570	RCPDR 2-570
	73			RCPDR 1-573	RCPDR 2-573
	75		RCPDR 1-575	RCPDR 2-575	
	76,1		RCPDR 1-576,1	RCPDR 2-576,1	
	80		RCPDR 1-580	RCPDR 2-580	
	82,5	G 3	3 1/4	RCPDR 1-582,5	RCPDR 2-582,5
	85			RCPDR 1-585	RCPDR 2-585
	88,9			RCPDR 1-588,9	RCPDR 2-588,9
90	RCPDR 1-590	RCPDR 2-590			
6	90	G 3 1/2	4	RCPDR 1-690	RCPDR 2-690
	97			RCPDR 1-697	RCPDR 2-697
	100			RCPDR 1-6100	RCPDR 2-6100
	101,6			RCPDR 1-6101,6	RCPDR 2-6101,6
	108	G 4	4 1/2	RCPDR 1-6108	RCPDR 2-6108
	114,3			RCPDR 1-6114,3	RCPDR 2-6114,3
	127			RCPDR 1-6127	RCPDR 2-6127
7	127	G 5	5	RCPDR 1-7127	RCPDR 2-7127
	130			RCPDR 1-7130	RCPDR 2-7130
	133			RCPDR 1-7133	RCPDR 2-7133
	140			RCPDR 1-7140	RCPDR 2-7140
	150			RCPDR 1-7150	RCPDR 2-7150
	152,4	G 6	6	RCPDR 1-7152,4	RCPDR 2-7152,4
	159			RCPDR 1-7159	RCPDR 2-7159
	165,1			RCPDR 1-7165,1	RCPDR 2-7165,1
	168,3			RCPDR 1-7168,3	RCPDR 2-7168,3
8	168,3	G 6	8	RCPDR 1-8168,3	RCPDR 2-8168,3
	177,8			RCPDR 1-8177,8	RCPDR 2-8177,8
	193,7			RCPDR 1-8193,7	RCPDR 2-8193,7
	203	G 8		RCPDR 1-8203	RCPDR 2-8203
	219,1			RCPDR 1-8219,1	RCPDR 2-8219,1
	220			RCPDR 1-8220	RCPDR 2-8220
9	219,1	G 8		RCPDR 1-9219,1	RCPDR 2-9219,1
	244,5			RCPDR 1-9244,5	RCPDR 2-9244,5
	273	G 10		RCPDR 1-9273	RCPDR 2-9273
	323,9			G 12	RCPDR 1-9323,9
10	355,6	G 14		RCPDR 1-10355,6	RCPDR 2-10355,6
	406,4			G 16	RCPDR 1-10406,4

Werden andere Kombinationen benötigt, so bestellen Sie diese bitte in Einzelteilen (Bestellzeichen hierfür siehe Seiten 38 – 42). Die Auslieferung erfolgt unmontiert in Einzelteilen. ¹⁾Nur in Größen 1 – 8 ³⁾Bei Montage von Vollgummi-Schellen sind Deckplatten, Sechskantschrauben und Sicherungsscheiben zu verwenden

If different combinations are required, we would be obliged if they could be ordered as separate components (Please refer to individual components, pages 38 – 42). Delivery in unassembled individual components. ¹⁾Only sizes 1 – 8 ³⁾When assembling solid rubber tube clamps, cover plates, hexagon screws and locking washers must be used