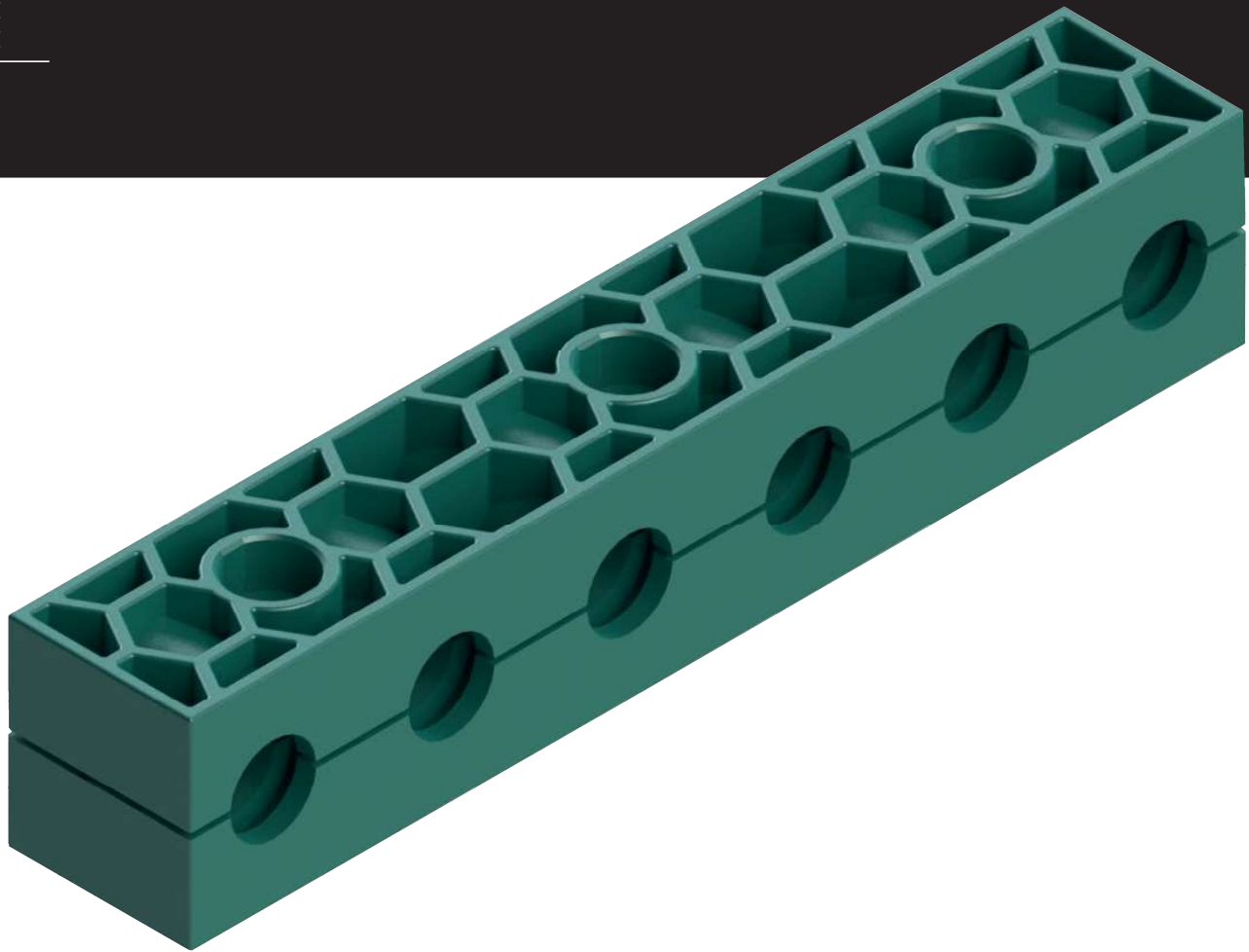


// 02

# MULTISCHELLEN

---

**MULTICLAMPS**



**Bestellzeichen für Schellenhälften:**

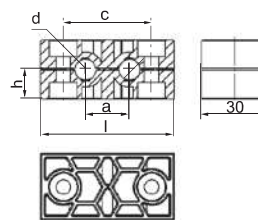
Polypropylen  
 innen glatt **RAPRM**  
**RAPGM**<sup>2)</sup>  
 Polyamid 6  
 innen glatt **RANRM**  
**RANGM**<sup>2)</sup>  
 Vollgummi **RAVGM**<sup>2) 3)</sup>

Bei Bedarf Standardkurzzeichen RAPRM in der Spalte „Schellenhälften“ austauschen.

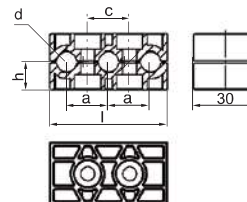
**Order codes for clamp-halves:**

Polypropylene  
 inside smooth **RAPRM**  
**RAPGM**<sup>2)</sup>  
 Polyamide 6  
 inside smooth **RANRM**  
**RANGM**<sup>2)</sup>  
 Rubber **RAVGM**<sup>2) 3)</sup>

Replace standard abbreviation RAPRM in column "clamp-halves" as required.



GRÖSSE SIZE	Rohr-AD mm O.D. mm d <sub>1</sub>	Anzahl der Rohre Number of tubes	RAPRM	RAPRM-...				Befestigungsschrauben Fastening screws <b>B</b>
			1 Stück / 2 Schellenhälften 1 part / 2 clamp-halves	a	c	h	l	
1	6 6,4 8 9,5 10 12	2	RAPRM-1xxxB2	20	40	13,5	60,5	2
2	10 12 12,7 13,5 14 15 16 17,2 18	2	RAPRM-2xxxB2	29	58	16,5	78,5	2
3	15 16 17,2 18 19 20 21,3 22 23 25 25,4	2	RAPRM-3xxxB2	36	72	18,5	92,5	2



GRÖSSE SIZE	Rohr-AD mm O.D. mm d <sub>1</sub>	Anzahl der Rohre Number of tubes	RAPRM	RAPRM-...				Befestigungsschrauben Fastening screws <b>B</b>
			1 Stück / 2 Schellenhälften 1 part / 2 clamp-halves	a	c	h	l	
1	6 6,4 8 9,5 10 12	3	RAPRM-1xxxB3	20	20	13,5	56	2
2	10 12 12,7 13,5 14 15 16 17,2 18	3	RAPRM-2xxxB3	29	29	16,5	85	2
3	15 16 17,2 18 19 20 21,3 22 23 25 25,4	3	RAPRM-3xxxB3	36	36	18,5	106	2

<sup>2)</sup>ohne Vorspannung

<sup>3)</sup>Bei Montage von Vollgummi-Schellen sind Deckplatten, Sechskantschrauben und Sicherungsscheiben zu verwenden

<sup>2)</sup>without prestress

<sup>3)</sup>When assembling solid rubber tube clamps, cover plates, hexagon head screws and locking washers must be used

**MULTISCHELLE SERIE A | EINZELTEILE**  
**MULTICLAMP SERIES A | COMPONENTS**

**Bestellzeichen für Schellenhälften:**

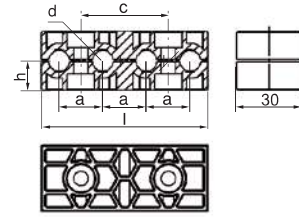
Polypropylen  
 innen glatt **RAPRM**  
**RAPGM**<sup>2)</sup>  
 Polyamid 6  
 innen glatt **RANRM**  
**RANGM**<sup>2)</sup>  
 Vollgummi **RAVGM**<sup>2) 3)</sup>

Bei Bedarf Standardkurzzeichen RAPRM in der Spalte „Schellenhälften“ austauschen.

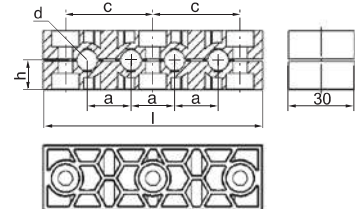
**Order codes for clamp-halves:**

Polypropylene  
 inside smooth **RAPRM**  
**RAPGM**<sup>2)</sup>  
 Polyamide 6  
 inside smooth **RANRM**  
**RANGM**<sup>2)</sup>  
 Rubber **RAVGM**<sup>2) 3)</sup>

Replace standard abbreviation RAPRM in column "clamp-halves" as required.



GRÖSSE SIZE	Rohr-AD mm O.D. mm d <sub>1</sub>	Anzahl der Rohre Number of tubes	RAPRM	RAPRM-...				Befestigungsschrauben Fastening screws <b>B</b>
			1 Stück / 2 Schellenhälften 1 part / 2 clamp-halves	2 Schellenhälften / 2 clamp-halves				
				a	c	h	l	
1	6 6,4 8 9,5 10 12	4	RAPRM-1xxxB4	20	40	13,5	76	2
2	10 12 12,7 13,5 14 15 16 17,2 18	4	RAPRM-2xxxB4	29	58	16,5	114	2
3	15 16 17,2 18 19 20 21,3 22 23 25 25,4	4	RAPRM-3xxxB4	36	72	18,5	142	2



GRÖSSE SIZE	Rohr-AD mm O.D. mm d <sub>1</sub>	Anzahl der Rohre Number of tubes	RAPRM	RAPRM-...				Befestigungsschrauben Fastening screws <b>C</b>
			1 Stück / 2 Schellenhälften 1 part / 2 clamp-halves	2 Schellenhälften / 2 clamp-halves				
				a	c	h	l	
1	6 6,4 8 9,5 10 12	4	RAPRM-1xxxC4	20	40	13,5	100,5	3
2	10 12 12,7 13,5 14 15 16 17,2 18	4	RAPRM-2xxxC4	29	58	16,5	136,5	3
3	15 16 17,2 18 19 20 21,3 22 23 25 25,4	4	RAPRM-3xxxC4	36	72	18,5	164,5	3

<sup>2)</sup>ohne Vorspannung

<sup>3)</sup>Bei Montage von Vollgummi-Schellen sind Deckplatten, Sechskantschrauben und Sicherungsscheiben zu verwenden

<sup>2)</sup>without prestress

<sup>3)</sup>When assembling solid rubber tube clamps, cover plates, hexagon head screws and locking washers must be used

**Bestellzeichen für Schellenhälften:**

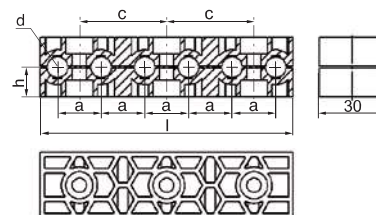
Polypropylen **RAPRM**  
innen glatt **RAPGM<sup>2)</sup>**  
Polyamid 6 **RANRM**  
innen glatt **RANGM<sup>2)</sup>**  
Vollgummi **RAVGM<sup>2) 3)</sup>**

Bei Bedarf Standardkurzzeichen RAPRM in der Spalte „Schellenhälften“ austauschen.

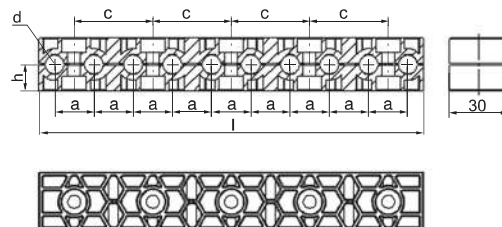
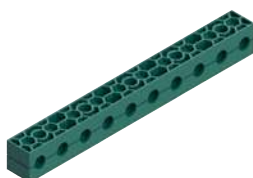
**Order codes for clamp-halves:**

Polypropylene **RAPRM**  
inside smooth **RAPGM<sup>2)</sup>**  
Polyamide 6 **RANRM**  
inside smooth **RANGM<sup>2)</sup>**  
Rubber **RAVGM<sup>2) 3)</sup>**

Replace standard abbreviation RAPRM in column "clamp-halves" as required.



GRÖSSE SIZE	Rohr-AD mm O.D. mm d <sub>1</sub>	Anzahl der Rohre Number of tubes	RAPRM	RAPRM-...				Befestigungsschrauben Fastening screws C
			1 Stück / 2 Schellenhälften 1 part / 2 clamp-halves	a	c	h	l	
1	6	6	RAPRM-1xxxC6	20	40	13,5	116	3
	6,4							
	8							
	9,5							
	10							
2	10	6	RAPRM-2xxxC6	29	58	16,5	172	3
	12							
	12,7							
	13,5							
	14							
	15							
	16							
17,2								
3	18	6	RAPRM-3xxxC6	36	72	18,5	214	3
	15							
	16							
	17,2							
	18							
	19							
	20							
	21,3							
	22							
	23							
25								
25,4								



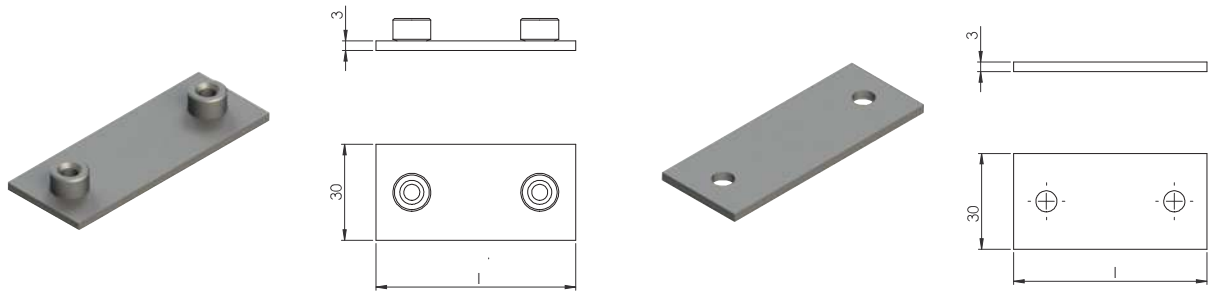
GRÖSSE SIZE	Rohr-AD mm O.D. mm d <sub>1</sub>	Anzahl der Rohre Number of tubes	RAPRM	RAPRM-...				Befestigungsschrauben Fastening screws E
			1 Stück / 2 Schellenhälften 1 part / 2 clamp-halves	a	c	h	l	
1	6	10	RAPRM-1xxxE10	20	40	13,5	196	5
	6,4							
	8							
	9,5							
	10							
2	10	10	RAPRM-2xxxE10	29	58	16,5	288	5
	12							
	12,7							
	13,5							
	14							
	15							
	16							
17,2								
3	18	10	RAPRM-3xxxE10	36	72	18,5	358	5
	15							
	16							
	17,2							
	18							
	19							
	20							
	21,3							
	22							
	23							
25								
25,4								

<sup>2)</sup>ohne Vorspannung

<sup>3)</sup>Bei Montage von Vollgummi-Schellen sind Deckplatten, Sechskantschrauben und Sicherungsscheiben zu verwenden

<sup>2)</sup>without prestress

<sup>3)</sup>When assembling solid rubber tube clamps, cover plates, hexagon head screws and locking washers must be used



GRÖSSE SIZE	APM-A Anschweißplatte Weld plate						DPM-A Deckplatte Cover plate					
	B2	B3	B4	C4	C6	E10	B2	B3	B4	C4	C6	E10
1	62,5	58	78	102,5	118	198	60,5	56	76	100,5	116	196
2	80,5	87	116	138,5	174	290	78,5	85	114	136,5	172	288
3	94,5	108	144	166,5	216	360	92,5	106	142	164,5	214	358

## // BESTELLBEISPIEL

RAPRM-1xx/B2  
RAPRM-106/8/B2  
RAPRM-315/21,3/25,4/B3

R A P R M - 1 06 / B 4

R	A	P	R	M	-	1	06	/	B	4	
Serie		Werkstoff		Innenfläche		Variante		Schellengröße		Durchmesser	
A = Leichtbaureihe		P = Polypropylen, N = Polyamid, V = TPE		R = Rippen, G = Glatt		M = Multi		A = 1, B = 2, C = 3, D = 4, E = 5		Anzahl der Rohre	
Rohrschelle / Schellenkörper										Anzahl der Schrauben	
										A = 1, B = 2, C = 3, D = 4, E = 5	

## // EXAMPLE OF ORDER

RAPRM-1xx/B2  
RAPRM-106/8/B2  
RAPRM-315/21,3/25,4/B3

R A P R M - 1 06 / B 4

R	A	P	R	M	-	1	06	/	B	4	
Serie		Material		Interior surface		Version		Clamp size		Diameter	
A = Light construction series		P = polypropylene, N = polyamide, V = TPE		R = grooved, G = smooth		M = Multi				Number of Tubes	
Tube clamp										Number of screws	
										A = 1, B = 2, C = 3, D = 4, E = 5	

Metallteile in Edelstahl lieferbar.  
All metal parts are available in stainless steel.

