

FLACHSTAHL-ROHRSCHELLEN DIN 3567 (FORM A) | EINZELTEILE
FLAT STEEL TUBE CLAMPS DIN 3567 (SERIES A) | COMPONENTS

Bestellzeichen:

Stahl
 Stahl verzinkt
 Edelstahl 1.4571

FRD-*A
FRD-*A/Zn
FRD-*A/1.4571

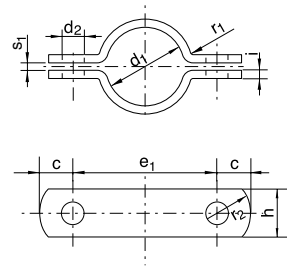
* mit Größe ergänzen

Order codes:

Steel
 Steel zinc plated
 Stainless steel 1.4571

FRD-*A
FRD-*A/Zn
FRD-*A/1.4571

* complete with size



GRÖSSE SIZE d ₁	FRD Bestellzeichen Order Codes	Für Rohr Nennweite For tube NB	Maße Measurements								erforderl. Schrauben mit Mutter Matching screws with nut								
			e ₁	c	d ₂	s ₁	r ₁	r ₂	h	i									
18	FRD-18 A	15	57	15	11,5	7	4	18	30	5	M 10 x 30								
22	FRD-22 A		59																
25	FRD-25 A	20	62																
27	FRD-27 A		66																
30	FRD-30 A	25	68																
34	FRD-34 A		72																
38	FRD-38 A	32	76																
43	FRD-43 A		82																
45	FRD-45 A	40	84																
49	FRD-49 A		88																
57	FRD-57 A	50	104									18	14	9	6	24	40	6	M 12 x 35
61	FRD-61 A		108																
77	FRD-77 A	65	122																
89	FRD-89 A	80	136																
108	FRD-108 A	100	172																
115	FRD-115 A		178																
133	FRD-133 A	125	196	24	18	11	6	30	50	8	M 16 x 45								
140	FRD-140 A		204																
159	FRD-159 A	150	222																
169	FRD-169 A		232																
191	FRD-191 A	175	254																
194	FRD-194 A		258																
216	FRD-216 A	200	280																
220	FRD-220 A		284																
267	FRD-267 A	250	342									30	23	14	8	36	60	8	M 20 x 50
273	FRD-273 A		348																
318	FRD-318 A	300	392																
324	FRD-324 A		398																
356	FRD-356 A	350	432																
368	FRD-368 A		444																
407	FRD-407 A	400	498	36	27	18	8	42	70	10	M 24 x 60								
419	FRD-419 A		510																
508	FRD-508 A	500	600																
521	FRD-521 A		614																



Lieferbar: ohne Oberflächenbehandlung, verzinkt und Edelstahl.
 Available: without surface treatment, galvanized and stainless steel.