

// 08

BEZEICHNUNGSSYSTEM

Flexible Montage, informative Kennzeichnung, variabler Anwendungsbereich

LABELING SYSTEM

Flexible assembly, informative symbols, variable areas of application



DAS SYSTEM

Das RSB-Bezeichnungssystem besteht aus Schilderhalterungen, an welchen die Bezeichnungsschilder durch Aufklipsen der Schutzabdeckung befestigt werden.

EINSATZBEREICH

Die Vielfalt der Befestigungsmöglichkeiten, von der einfachen Schraubmontage über Spannbänder, bis zur speziellen Halterung für isolierte Rohre, ermöglicht alle in der Praxis vorkommenden Bezeichnungsarten:

- Gebäudeinstallation mit Gas-, Wasser-, Elektro- und Heizungsanlagen
- industrielle Installation in der Schiffs-, Flug- und Bergwerktechnik, sowie im Hydraulik- und Schaltanlagenbereich

HALTBARKEIT

Durch die Schutzwirkung der Abdeckkappe sind die Informationen auch noch nach Jahren lesbar. Sie sind leicht zu reinigen oder auszuwechseln und bieten einen optimalen Schutz vor Umwelteinflüssen.

THE SYSTEM

The RSB-Labeling system consists of plates support and cover, into which the engraved plate of solid or double layer material is inserted.

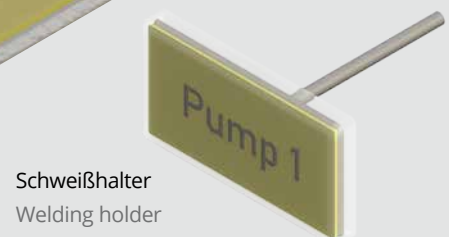
AREAS OF APPLICATION

The versatility of fixing possibilities, from the simplest screw assembly via straps to special supports for insulated tubes, enables every in practice occurring type of labelling:

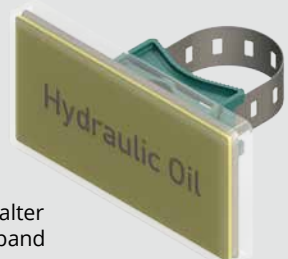
- Building systems with gas, water, electro and heating installations
- industrial installations in the naval, aero and mining technology, as well as in the hydraulic and switchgear field

STABILITY

The protective effect of the cover ensures that the data is still legible, even after years. It can easily be cleaned or changed and offers optimal protection against environmental influences.



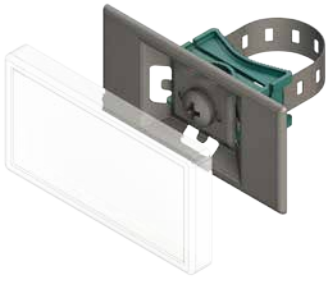
Schweißhalter
Welding holder



Universalhalter
mit Spannband
Universal holder with strap

Schraubhalter
Screw holder





UNIVERSALHALTER / UNIVERSAL HOLDER

Komplett mit Kunststoffabdeckung und verzinktem Spannband.
Passend für Rohre bis 2 1/2".
Complete with plastic cover and galvanized steel strap.
For tubes up to 2 1/2".

Bestellzeichen / Order code: UNH

Verpackung 25 Stück / Packs of 25



SCHWEISSHALTER / WELDING HOLDER

Komplett mit Kunststoffabdeckung und Anschweißstift 100 mm lang.
Complete with plastic cover and 100 mm welding pin.

Bestellzeichen / Order code: SWH

Verpackung 25 Stück / Packs of 25



SCHRAUBHALTER / SCREW HOLDER

Komplett mit Kunststoffabdeckung, ange-
nieteter Mutter M 8 und zwei zusätzlichen
Schraublöchern Ø 4 mm.

Complete with plastic cover, M 8 nut and
two additional screw holes Ø 4 mm.

Bestellzeichen / Order code: SRH

Verpackung 25 Stück / Packs of 25



SPANNBAND / STRAP

Passend für Universalhalter.
Einsatz für Rohre > 2 1/2".

Suitable for the universal holder.
Use with tubes > 2 1/2".

Bestellzeichen / Order codes:
Stahl verzinkt / Galvanized steel: **SPR/Zn**
Edelstahl / Stainless steel 1.4571: **SPR/1.4571**

Verpackung 1 Rolle á 5 m / Packed in 5 m rolls



**KUNSTSTOFFABDECKUNG /
PLASTIC COVER**

Glasklar, passend zu allen Haltertypen.
Transparent, suitable for all holder types.

Bestellzeichen / Order code: KAD

Abmessung 105 x 55 mm /
Measurement 105 x 55 mm

Verpackung 50 Stück / Packs of 50



**SCHILD GRAVIERT /
ENGRAVED PLATE**

Zweischicht-Kunststoff, Schrift weiß,
graviert nach Kundenwunsch.

Double-layer plastic, white lettering,
engraved to order.

**Bestellzeichen- Order codes-
Farben colours:**
SGR-rot SGR-red
SGR-blau SGR-blue
SGR-grün SGR-green
SGR-gelb SGR-yellow

Abmessung 100 x 50 mm /
Measurement 100 x 50 mm

Verpackung 25 Stück /
Packs of 25



**SCHILD GLATT /
SMOOTH PLATE**

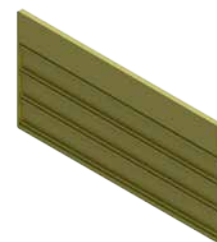
Glatte Oberfläche zum Aufkleben
von Prägebändern.

Smooth surface for the adhesion
of stamped strips.

**Bestellzeichen- Order codes-
Farben colours:**
SGL-rot SGL-red
SGL-blau SGL-blue
SGL-grün SGL-green
SGL-gelb SGL-yellow

Abmessung 100 x 50 mm /
Measurement 100 x 50 mm

Verpackung 25 Stück /
Packs of 25



**LEERSCHILD MIT NUTEN /
EMPTY GROOVED PLATE**

Mit Nuten zum Einschieben
von Prägebändern 9,5 mm.

With grooves for inserting
stamped strips 9,5 mm.

**Bestellzeichen- Order codes-
Farben colours:**
SNU-rot SNU-red
SNU-blau SNU-blue
SNU-grün SNU-green
SNU-gelb SNU-yellow

Abmessung 100 x 50 mm /
Measurement 100 x 50 mm

Verpackung 25 Stück /
Packs of 25

Metallteile auch in Edelstahl lieferbar.
All metal parts available in stainless steel.

