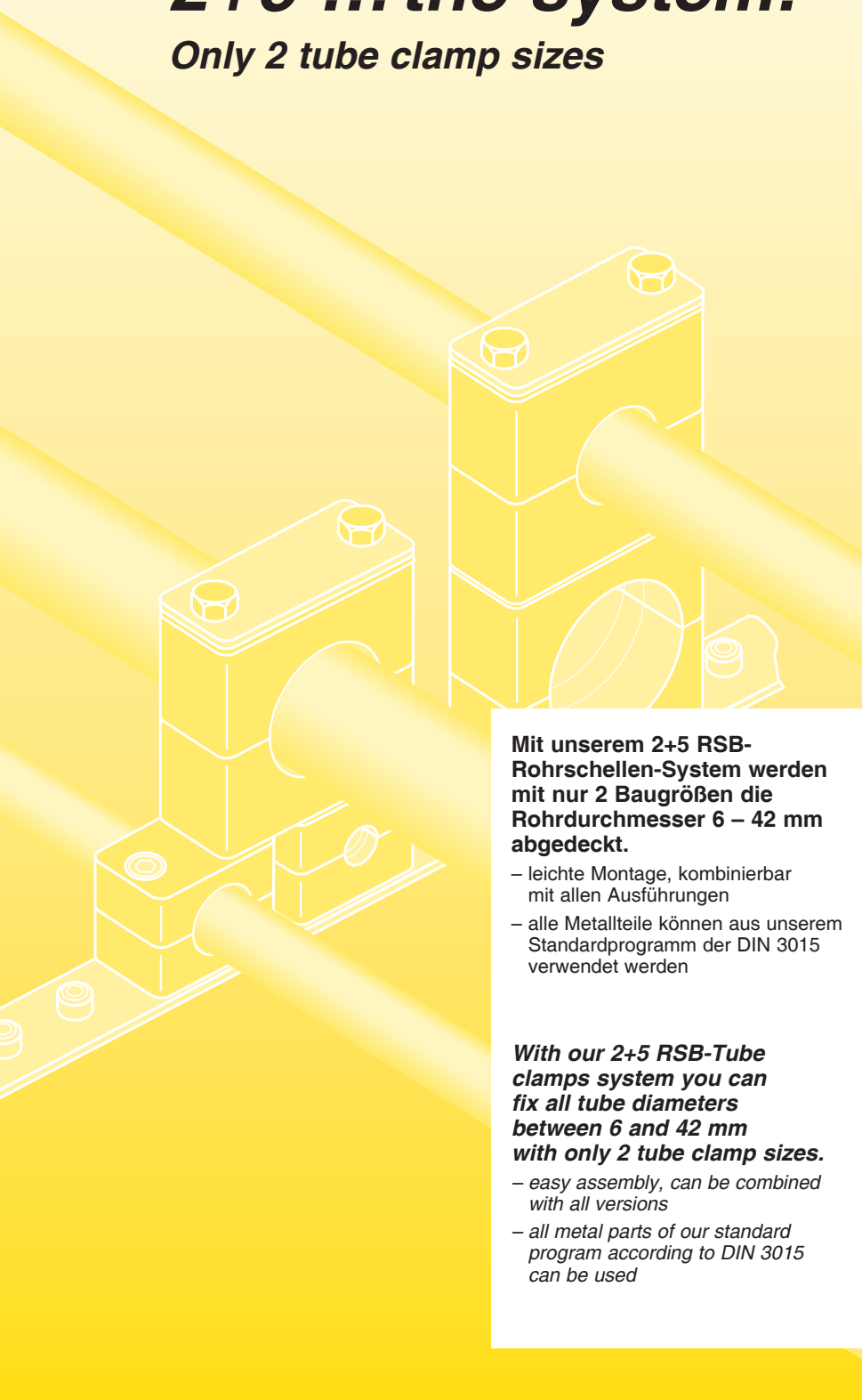


2+5 ... das System!

Nur 2 Rohrschellengrößen

2+5 ... the system!

Only 2 tube clamp sizes



Mit unserem 2+5 RSB-Rohrschellen-System werden mit nur 2 Baugrößen die Rohrdurchmesser 6 – 42 mm abgedeckt.

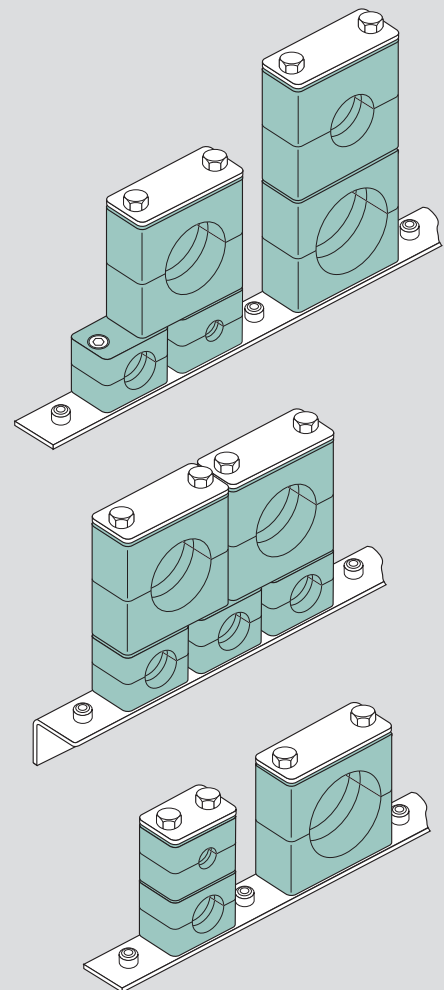
- leichte Montage, kombinierbar mit allen Ausführungen
- alle Metallteile können aus unserem Standardprogramm der DIN 3015 verwendet werden

With our 2+5 RSB-Tube clamps system you can fix all tube diameters between 6 and 42 mm with only 2 tube clamp sizes.

- easy assembly, can be combined with all versions
- all metal parts of our standard program according to DIN 3015 can be used

Nur eine Reihenanschweißplatte mit gleichmäßigen Bolzenabständen für alle Rohrschellen der Größe 2+5

Only one multiple weldplate with similar weldnut distances suits all tube clamps of size 2+5



**Bestellzeichen
für Schellenhälften:**

Polypropylen **RAPR**
innen glatt **RAPG¹⁾**

Polyamid 6 **RANR**
innen glatt **RANG¹⁾**

Vollgummi **RAVG¹⁾**

Bei Bedarf Standardkurz-
zeichen RAPR in der Spalte
„Schellenhälften“ austauschen.

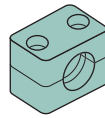
**Order codes
for clamp-halves:**

Polypropylene **RAPR**
inside smooth **RAPG¹⁾**

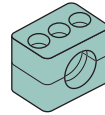
Polyamide 6 **RANR**
inside smooth **RANG¹⁾**

Rubber **RAVG¹⁾**

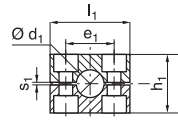
Replace standard abbreviation
RAPR in column "clamp-halves"
as required.



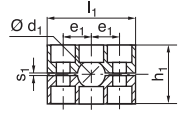
Größe 2
Size 2



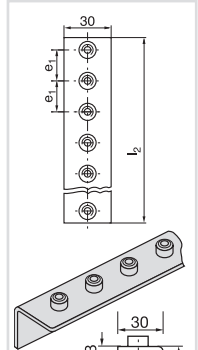
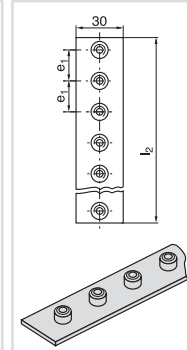
Größe 5
Size 5



Größe 2
Size 2



Größe 5
Size 5



Schellengröße Clamp size	Rohr-AD mm O.D. mm	Rohr-NW Tube NB	Rohr-AD Zoll Inch O.D.	1 Stück 2 Schellenhälften 1 part 2 clamp-halves RAPR	2 Schellenhälften 2 clamp-halves RAPR-... l ₁ h ₁ e ₁ s ₁	Reihen- anschweißplatte Multiple weld plate APRL-A 2 e ₁ l ₂	Winkel- Reihenanschweißplatte Multiple weld plate, angled APRWL-A 2 e ₁ l ₂
2	6			RAPR-206			
	6,4		1/4	RAPR-206,4			
	8		5/16	RAPR-208			
	9,5		3/8	RAPR-209,5			
	10	G 1/8		RAPR-210			
	12			RAPR-212			
	12,7		1/2	RAPR-212,7	40 33 26 0,8		
	13,5	G 1/4		RAPR-213,5			
	14			RAPR-214			
	15			RAPR-215			
	16		5/8	RAPR-216			
	17,2	G 3/8		RAPR-217,2			
	18			RAPR-218			
5	19		3/4	RAPR-519		26 508	26 508
	20			RAPR-520		20 Bolzen/ Nuts	20 Bolzen/ Nuts
	21,3	G 1/2		RAPR-521,3			
	22			RAPR-522			
	23			RAPR-523			
	25		1	RAPR-525			
	26,9	G 3/4		RAPR-526,9			
	28			RAPR-528	70 58 26 1,2		
	30			RAPR-530			
	32		1 1/4	RAPR-532			
	33,7	G 1		RAPR-533,7			
	35			RAPR-535			
	38		1 1/2	RAPR-538			
	40			RAPR-540			
42	G 1 1/4		RAPR-542				

Bei Montage von Vollgummi-Schellen sind Deckplatten, Sechskantschrauben und Sicherungsscheiben zu verwenden.
Stahlteile auch in Edelstahl lieferbar. ¹⁾ohne Vorspannung

When assembling solid rubber clamps, covering plates, hexagon screws and locking washers must be used.
All metal parts available in stainless steel. ¹⁾without bias

